

Montage- und Bedienungsanleitung

Item no. 895.01.06 BARTOLO + 895.01.10 BARTOLO

Sehr geehrter Kunde

Wir bedanken uns für den Kauf dieses Qualitätsproduktes. Mit diesem Produkt haben Sie ein Gerät erworben, welches nach dem heutigen Stand der Technik entwickelt und gebaut wurde.

Der Aufbau entspricht den europäischen und nationalen Anforderungen zur elektromagnetischen Verträglichkeit und der Niederspannungsrichtlinie. Die Konformität wurde nachgewiesen, die entsprechenden Dokumente sind beim Hersteller hinterlegt. Bitte beachten Sie die Montageanleitung und Sicherheitshinweise.

Montage

- Entfernen Sie alle Verpackungsmaterialien.
- Überprüfen Sie die Leuchte vor der Montage auf Beschädigungen.
- Die Stromzufuhr darf erst nach kompletter Montage hergestellt werden.

Allgemeine Sicherheitshinweise im Umgang mit Leuchten

Bitte beachten Sie unbedingt die folgenden Sicherheitshinweise bevor Sie die Leuchte in Betrieb nehmen respektive montieren:

Vor der Montage

- Vergewissern Sie sich stets, dass die Stromzufuhr vor der Montage, dem Leuchtmittelwechsel oder anderen Tätigkeiten an der Leuchte unterbrochen ist.
- Die Leuchte darf nur mit der gemäss Typenschild festgelegten Netzspannung betrieben werden.
- Eine Verwendung ist nur in geschlossenen Räumen, also nicht im Freien erlaubt.
- Keine Verwendung in Räumen mit hoher Feuchtigkeit (z.B. Badezimmer)
- Der angegebene Mindestabstand zur beleuchteten Fläche muss zwingend eingehalten werden.

LED Leuchtmittel

- Blicken Sie bei LED Leuchten nie über längere Zeit in das Leuchtmittel.

Wartung

- Ersetzen Sie gebrochene oder beschädigte Schutzgläser (falls vorhanden) umgehend!
- Wird das Anschlusskabel beschädigt, muss dieses durch einen ausgebildeten Elektriker ersetzt werden.
- Bewahren Sie diese Sicherheitshinweise sowie die Montageanleitung der Leuchte auf!
- Verwenden Sie für die Reinigung der kompletten Leuchte ein weiches, fusselfreies Reinigungstuch. Verwenden Sie auf keinen Fall Scheuer- oder Lösungsmittel. Dies gilt für die komplette Leuchte!

Entsorgung

- Leuchten gehören nicht in den Hausmüll.

Dieses Produkt enthält eine austauschbare LED Lichtquelle der Energieeffizienzklasse



Instructions de montage et d'utilisation

Item no. 895.01.06 BARTOLO + 895.01.10 BARTOLO

Cher client,

Nous vous remercions d'avoir choisi cet article de grande qualité. Vous venez d'acquérir un appareil développé et élaboré selon les technologies actuelles.

La construction est conforme aux directives européenne et nationale de basse tension. La conformité a été certifiée et les déclarations et documents sont en possession du fabriquant.

Afin de conserver cet état et assurer la sécurité de fonctionnement, l'utilisateur doit absolument respecter les consignes de sécurité et les avertissements indiqués dans ce mode d'emploi. Vous trouverez dans ce mode d'emploi des instructions importantes pour le montage et l'utilisation de cet article. Ne manquez pas d'en tenir compte si vous donnez ce produit à une tierce personne. Conservez en tout cas ce mode d'emploi!

Montage

- Avant le montage, veuillez vérifier que le lampadaire n'est pas endommagé.
- Le branchement électrique ne doit être effectué qu'une fois le montage terminé.
- Étalez les pièces détachées sur une surface douce.

Consignes générales de sécurité en matière de luminaires

Veuillez impérativement observer les consignes de sécurité suivantes avant de monter ou de mettre en service une lampe.

Avant le montage et l'installation

- Assurez-vous toujours que l'alimentation électrique est bien coupée avant de monter la lampe, de changer une ampoule usagée ou d'effectuer tout autre opération sur le luminaire.
- Ne mettez la lampe en service que sous la tension indiquée sur la plaque signalétique.
- N'utilisez pas la lampe en plein air, mais uniquement à l'intérieur, autrement dit en espace clos.
- N'utilisez pas la lampe dans des pièces très humides (par. ex. dans la salle de bains).
- Respectez impérativement la distance minimale indiquée entre la lampe et la surface à éclairer.

Ampoule LED

- Ne fixez jamais longtemps l'ampoule d'une lampe LED.

Maintenance

- Remplacez aussitôt les éventuels verres de protection brisés ou endommagés!
- Si le câble de raccordement est endommagé, veuillez le faire remplacer par un électricien qualifié.
- Veuillez conserver ces consignes de sécurité ainsi que les instructions de montage de la lampe!
- Pour nettoyer la lampe, utilisez un chiffon doux qui ne peluche pas. N'utilisez en aucun cas de produits solvants ou abrasifs. Cette consigne vaut pour toute la lampe!

Élimination

- Ne jetez aucune lampe dans les ordures ménagères.

Ce produit contient une source lumineuse LED remplaçable de la classe d'efficacité énergétique suivante



Istruzioni per il montaggio e per l'uso

Item no. 895.01.06 BARTOLO + 895.01.10 BARTOLO

Gentile cliente,

grazie per aver scelto questo prodotto di qualità. Si tratta di un apparecchio che è stato sviluppato e costruito secondo il più recente stato della tecnica.

La struttura del prodotto è conforme agli standard europei e nazionali della direttiva bassa tensione. La conformità è stata comprovata, le spiegazioni e la documentazione in merito sono depositate presso il produttore. Per mantenere questa condizione e garantire un funzionamento senza pericoli, l'utente deve assolutamente rispettare le indicazioni di queste istruzioni per l'uso! Esse contengono dati importanti per la messa in funzione e l'utilizzo e dovranno essere prese in considerazione anche se il prodotto viene inoltrato a terzi. Si consiglia quindi di conservare le istruzioni per l'uso!

Montaggio

- Verificare sempre prima del montaggio che la lampada non sia danneggiata.
- L'alimentazione deve essere ripristinata soltanto a montaggio avvenuto.
- Le avvertenze di sicurezza e i dati tecnici devono essere rigorosamente osservati!
- Durante il montaggio seguire nell'ordine le fasi di procedura (qui di lato si vedono anche le immagini del montaggio)

Avvertenze di sicurezza generali nell'uso delle lampade

Si prega di osservare imperativamente le avvertenze di sicurezza sottostanti prima di mettere in funzione e montare la lampada.

Prima del montaggio

- Assicurarsi sempre che l'alimentazione della corrente sia interrotta prima di effettuare il montaggio, di sostituire le lampadine o di eseguire altre attività con la lampada.
- Mettere in funzione la lampada solo con la tensione di rete indicata sulla targhetta.
- È autorizzato l'utilizzo solo in locali chiusi.
- È vietato l'utilizzo in locali con un elevato tasso di umidità (p. es. sala da bagno).
- Rispettare assolutamente la distanza minima indicata dalla superficie illuminata.

Lampadine LED

- Con le lampade LED non fissate mai troppo a lungo la lampadina.

Manutenzione

- Sostituire immediatamente i vetri protettivi (qualora disponibili) rotti o danneggiati!
- In caso di danneggiamento del cavo di allacciamento, farlo sostituire da un elettricista qualificato.
- Conservare le presenti avvertenze di sicurezza unitamente alle istruzioni di montaggio!
- Per pulire correttamente la lampada usare un panno morbido che non lascia peli. Non utilizzare in nessun caso prodotti abrasivi o solventi. Regola valida per tutta la lampada!

Smaltimento

- Non gettare le lampade nella spazzatura!

Questo prodotto contiene una sorgente luminosa LED sostituibile della classe di efficienza energetica



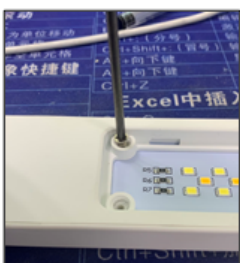
Anleitung für Reparatur durch einen Elektriker
Instructions pour la réparation par un électricien
Istruzioni per la riparazione da parte di un elettricista

Art.-Nr. 895.01.06 BARTOLO + Art.-Nr. 895.01.10 BARTOLO

1. Bitte das Netzteil aus der Steckdose entfernen, damit die Leuchte stromlos ist.
Veuillez retirer l'alimentation électrique de la prise de courant afin que la lampe soit hors tension.
Si prega di togliere l'alimentazione dalla presa in modo che la lampada sia disalimentata.
2. Die Silikonabdeckungen mit einem Stahlnagel entfernen.
Retirez les couvertures en silicone avec un clou en acier.
Rimuovere i coperchi di silicone con un chiodo d'acciaio.
3. Die rotmarkierte Kunststoffabdeckung auf dem nachfolgenden Foto vorsichtig entfernen.
Retirez délicatement le couvercle en plastique marqué en rouge sur la photo ci-dessous.
Rimuovere con attenzione la copertura di plastica contrassegnata in rosso nella foto qui sotto.



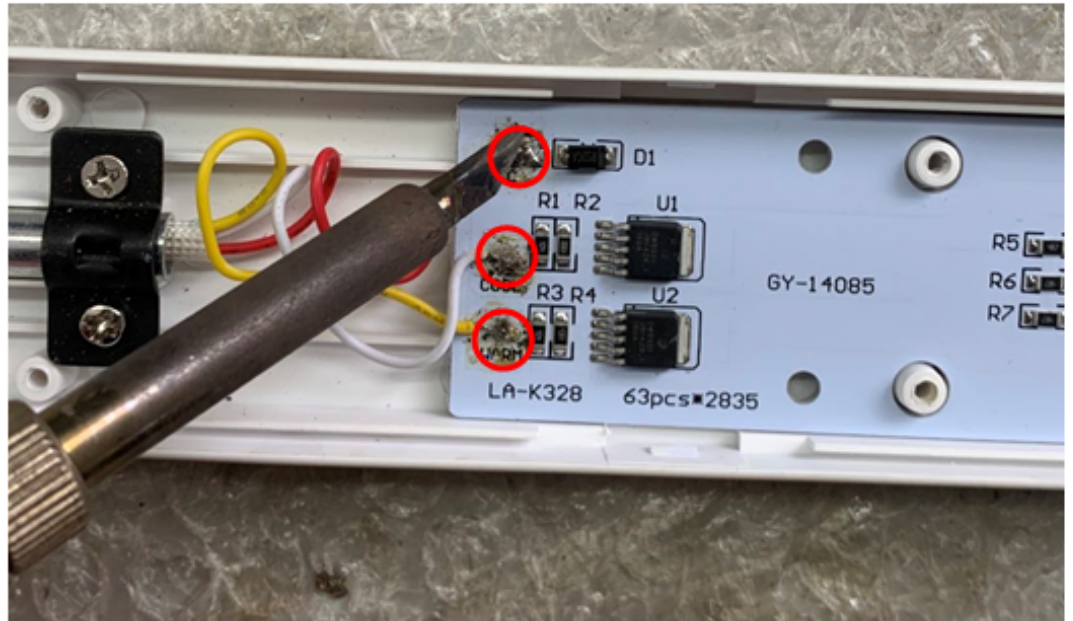
4. Bitte alle Schrauben entfernen.
Veuillez retirer toutes les vis.
Si prega di rimuovere tutte le viti.



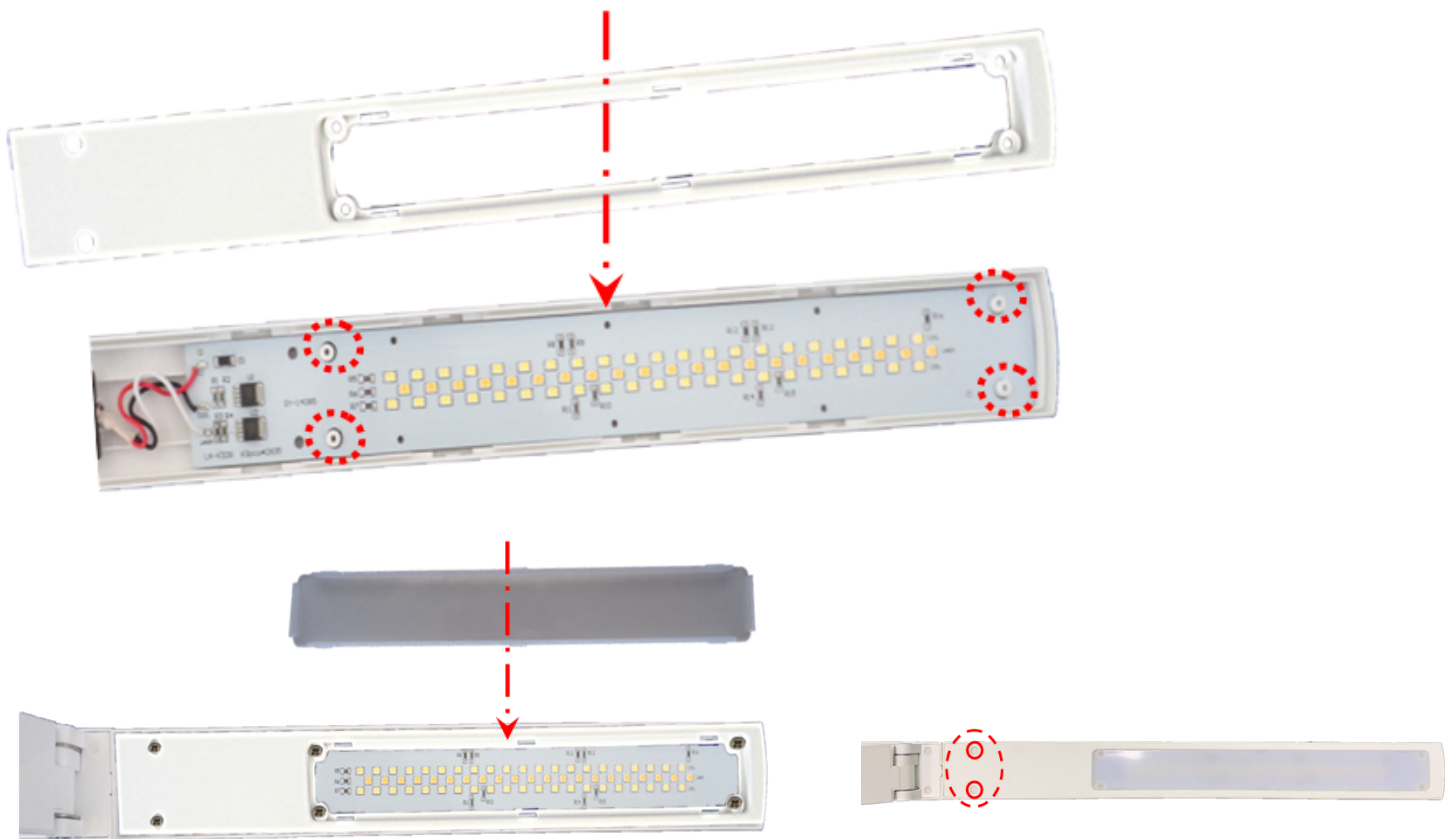
5. Abdeckung entfernen.
Retirez le couvercle.
Rimuovere il coperchio.



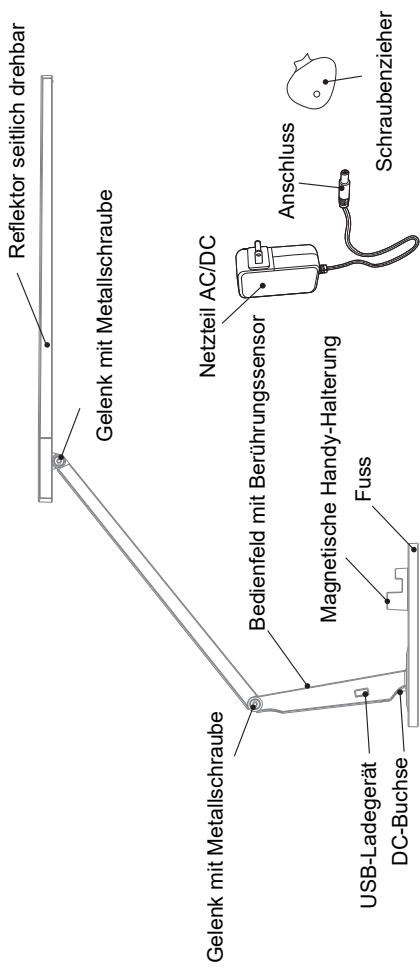
6. Kabel mit dem LötKolben entfernen.
Retirer le câble avec un fer à souder.
Rimuovere il cavo con il saldatore.
7. Kabel der neuen Platine anlöten.
Soudez les câbles de la nouvelle carte.
Saldare i cavi della nuova scheda.



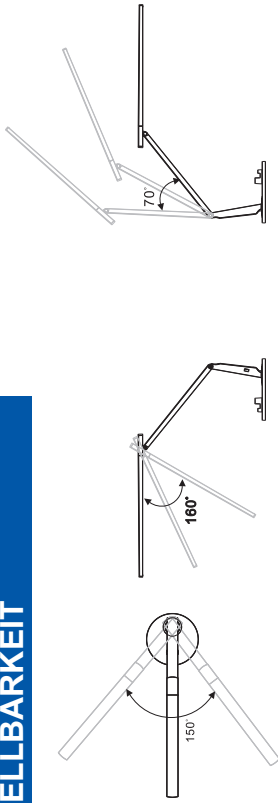
8. Abdeckung wieder anbringen und alle schrauben festziehen.
Remettez le couvercle en place et serrez toutes les vis.
Riposizionare il coperchio e serrare tutte le viti.



Gebrauchsanweisung



VERSTELLBARKEIT



BETRIEBSANLEITUNG

1. Die Lampe darf nur mit dem mitgelieferten Netzteil betrieben werden.
2. Die Schrauben in den Gelenken können Sie mit dem mitgelieferten Schraubenzieher nachziehen.
3. Bedienfeld mit Berührungssensor:
 - Hauptschalter Ein/Aus
 - /+ Dimmer
 - ☐ Farbtemperaturen Kaltweiss und Neutralweiss
 - ☑ Warme Farbtemperaturen

Technische Daten

USB Output	5V	für Ladung	1.2A	Power	15W
------------	----	------------	------	-------	-----

WARNUNG



Die Lampe nicht in staubiger oder leuchtiger Umgebung benutzen.



Die Lampe nicht in der Nähe von vornehmten oder indirekten Hitzequellen platzieren oder direkter Sonneneinstrahlung aussetzen.



Keine Lösungsmittel für die Reinigung der Lampe verwenden. Farbveränderungen könnten die Folge sein.



Falls die Lampe längere Zeit nicht benutzt wird, von der Stromquelle trennen.



Keine Veränderungen an der Lampe vornehmen und die Abdeckung nicht entfernen. Stupschläge oder Feuer können die Folge sein.



Die Lampe nicht in der Nähe von Hitzequellen platzieren oder direkter Sonneneinstrahlung aussetzen.



Die Lampe nicht benutzen, wenn das Stromkabel oder der Stecker defekt sind. Die Lampe unverzüglich in einem autorisierten Geschäft reparieren lassen.



Platzieren Sie die Lampe nicht in der Nähe von entflammbaren Objekten oder Materialien.



Das Kabel nicht beschädigen, nicht fest zusammenbinden, drehen oder auseinanderziehen. Nicht in der Nähe von Hitzequellen platzieren. Keine schweren Objekte darauf abstellen.

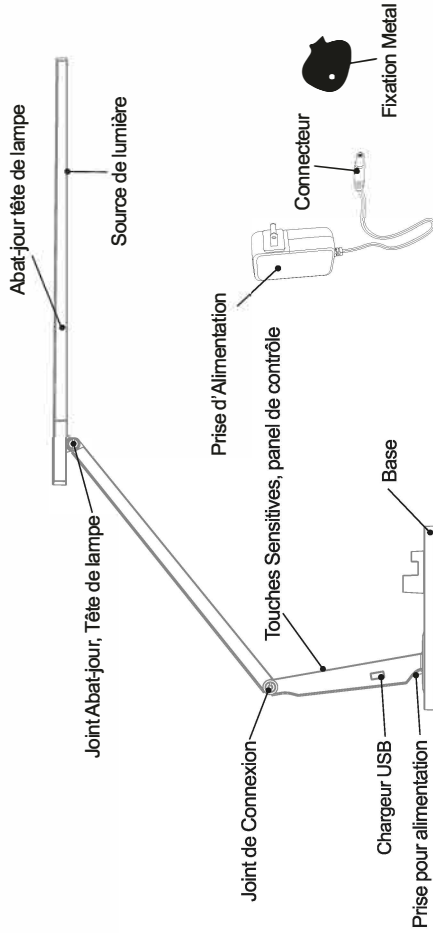


Die Stromquelle nicht mit zu vielen Abnehmern überladen.

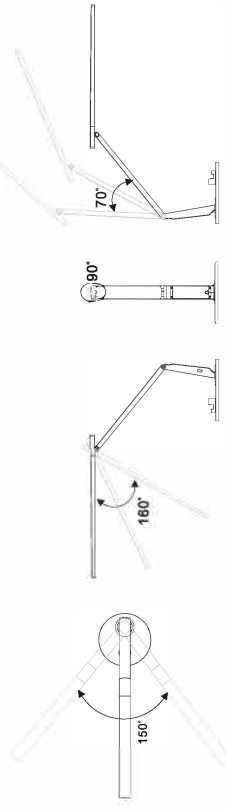
FEHLERBEHEBUNG

1. Wenn sich die Lampe nicht einschaltet:
 - a) Vergewissern Sie sich, dass der Netzstecker in die Steckdose eingesteckt ist.
 - b) Vergewissern Sie sich, dass das Netzteil AC/DC an der Leuchte angeschlossen ist.
2. Wenn sich die Lampe nicht einschaltet, nachdem Sie die oben genannten Schritte durchgeführt haben, senden Sie die Leuchte zur Überprüfung und Reparatur an das autorisierte Servicezentrum.

MANUEL D'INSTRUCTIONS



FONCTIONS DE ROTATION DE LA LAMPE



L'abat-jour, tête de lampe, dispose d'une fonction rotative selon les angles indiqués, la tige de connexion peut être ajustée vers le haut et vers le bas.

MODE D'EMPLOI

1. La lampe est conçue pour fonctionner sur 100V-240V ~ 50/60 Hz uniquement.
2. Réglez la hauteur en utilisant le verrou en métal et tourner et desserrer et serrer le joint de l'abat-jour.
3. Prise pour brancher votre mobile sur la base de la lampe.
4. Panel de contrôle tactile:

(1) Contrôle de fonctionnement de la lampe juste par une touche.

(2) Activer ou désactiver la lampe.

(3) Le niveau de luminosité est dimmable et réglable par impulsion tactile.

(4) Chaque mode d'éclairage (travail, lecture, café et coucher) a son propre niveau de pré-sélection de la luminosité et de la température de couleur.

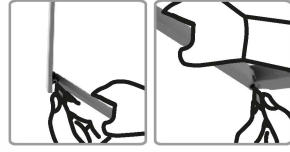
(5) Différentes couleurs d'éclairage :

a. Blanc froid en mode Travail et Lecture.

b. Blanc Chau den mode café et coucher.

(6) Fonction mémoire d'éclairage : à l'allumage de la lampe celle-ci se positionne automatiquement sur son dernier mode d'utilisation.

(7) Connecteur USB 5V DC1200mA (Max).



CARACTERISTIQUES

Caractéristiques techniques du produit

CONNECTEUR USB	PRISE USB POUR CHARGE	PUISSANCE
5V	1.2A	15W

LAMPE LED SÉCURITÉ ET SANTÉ

Soins des yeux - Pas de rayons UV. Réduit la fatigue, qui peut parfois provoquer une baisse de la vue et des maux de tête. Anti- scintillement - La lampe LED est faite pour être sans scintillement, réduisant ainsi la perturbation des yeux lors de la lecture. Réduction de l'éblouissement - Réduit l'éblouissement direct et de réflexion sur les matériaux de lecture. Fournit un éclairage optimal, permettant ainsi de lire, travailler et jouer plus agréablement et plus confortablement. Durée de vie plus longue des ampoules - Grâce à la technologie LED, les ampoules LED sont faites pour durer plus longtemps que les ampoules classiques ou tube fluorescent.

ATTENTION

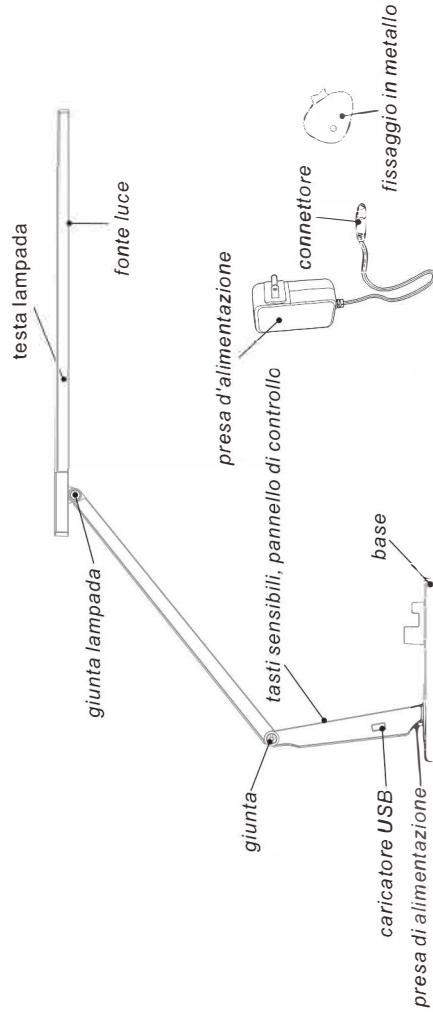


DYSFONCTIONNEMENT

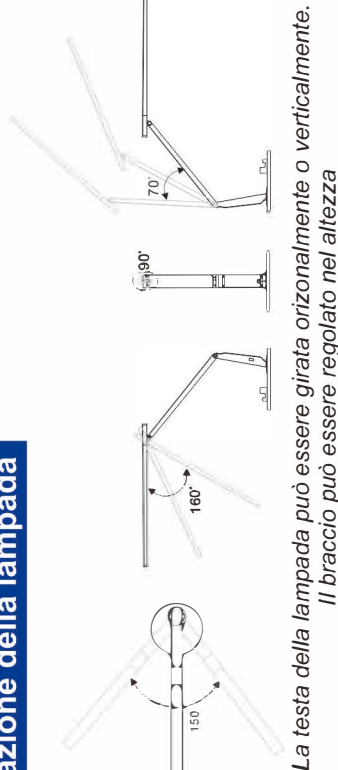
1. Si le voyant de la lampe ne s'allume pas:
 - a. Assurez-vous que le cordon d'alimentation est bien branché dans la prise murale ou à l'alimentation.
 - b. Assurez-vous que le connecteur d'alimentation et la prise d'alimentation sont connectés.
2. Si la lampe ne s'allume toujours pas après avoir effectué les étapes ci-dessus, faire appel à un électricien ou un centre de service agréé pour examen et réparation.

⚠ Ne tentez pas de démonter ou de modifier la lampe en aucune façon. En cas de choc électrique, cela peut causer un risque de blessures graves ou la mort par électrocution ou un incendie, et ça annuler votre garantie.

Istruzioni per il montaggio e l'uso



Regolazione della lampada



La testa della lampada può essere girata orizzionalmente o verticalmente. Il braccio può essere regolato nell'altezza

Istruzioni generali

1. La lampada è stata sviluppata per una tensione di 100V-240V fino a 50/60Hz.
2. L'altezza può essere regolata allentando la connessione della lampada con una moneta.
3. Collegare il filo della corrente con la spina
4. Pannello sensibile al tatto :
 - (1) ☉ accendi, spegni la lampada
 - (2) ^ v regolazione luminosità
 - (3) ogni impostazione (lavorare, leggere, pausa caffè, dormire) ha l'intensità e la temperatura già predefinita.
 - (4) temperatura luce
 - a. bianca fredda – funzione lavorare e leggere
 - b. bianca caldo – funzione pausa caffè e dormire
 - (5) memoria luce: quando si spegne e riaccende la luce, automaticamente viene ripresa l'ultima funzione.

Specificazioni

Specificazioni tecniche del prodotto			
	CAPACITÀ USB	PRESA USB	ENERGIA
	5V	1.2A	15W

Caratteristiche lampada LED

Funzionamento sensibile al tatto. Regolazione luminosità
 Diverse temperature di luce per lavorare, leggere, relax e dormire
 Piegevole, 4 articolari flessibili per regolare la posizione
 Connettore USB per caricare dispositivi mobili
 Nessuni raggi UV, ecologico,
 senza piombo

Attenzione



Soluzione di problemi

1. Se la lampada non si accende :
 - a) verificare se il cavo è fissato bene
 - b) verificare se la spina è collegata correttamente
 2. In caso che la lampada continuasse a non funzionare, contattare un servizio
- ▲ Né modificare la lampada, né rimuovere dei pezzi. Rischio di scosse elettriche, incendio e ferite mortali. Inoltre decade la scadenza.